



Raadinformatiebijeenkomst Gebiedsgerichte Aanpak (GGA)

12 mei 2026





Inhoud:

1. Korte inleiding
2. Introductie en ontstaan Gebiedsgerichte Aanpak (GGA)
3. GGA Grenscorridor Oost
4. GGA Strabrechtse Heide
5. Ruimte voor vragen en gesprek

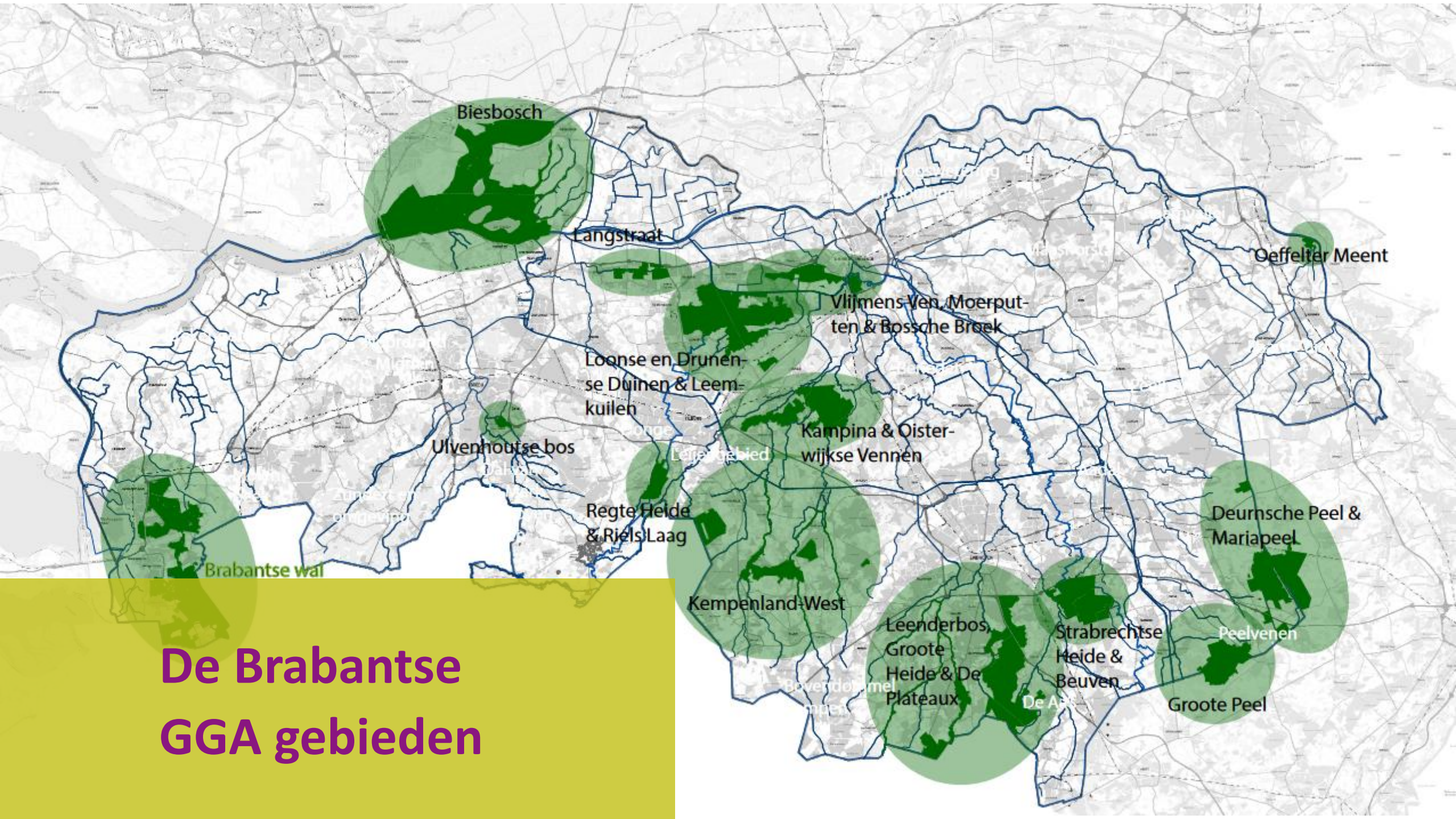
Welkom bij de Grenscorridor

Toelichting op werkwijze en aanpak voor gemeente Heeze-Leende
12 mei 2026



Gebiedsgerichte aanpak
GRENSCORRIDOR





**De Brabantse
GGA gebieden**

Intentieverklaring en Samenwerkingsafspraken (in concept)

Intentieverklaring samenwerking Gebiedsgerichte Aanpak Grenscorridor

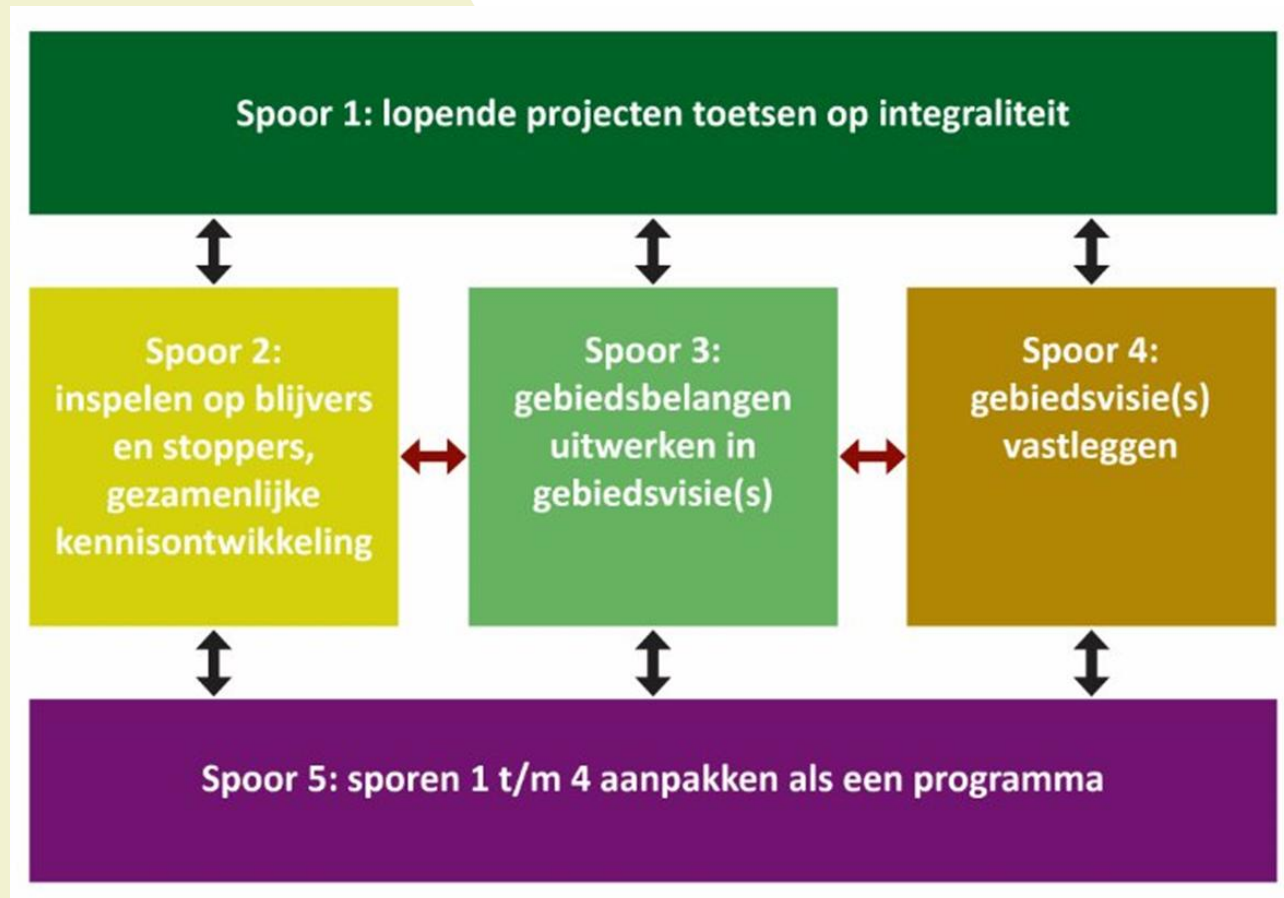
Samenwerken aan duurzame gebiedsontwikkeling in de Grenscorridor



We werken in de gehele grenscorridor aan:

- Lopende projecten verder brengen (Spoor 1)
- Lokale energie, casussen in de praktijk naar realisatie proberen te brengen (Spoor 2)
- Deelgebieden, uiteindelijk vlak-dekkend (Sporen 3 & 4)

Als we in een gebied nog niet aan een deelgebiedsuitwerking werken, zetten we wél in op ondersteunen van lopende projecten en lokale energie.



ALG-reservering

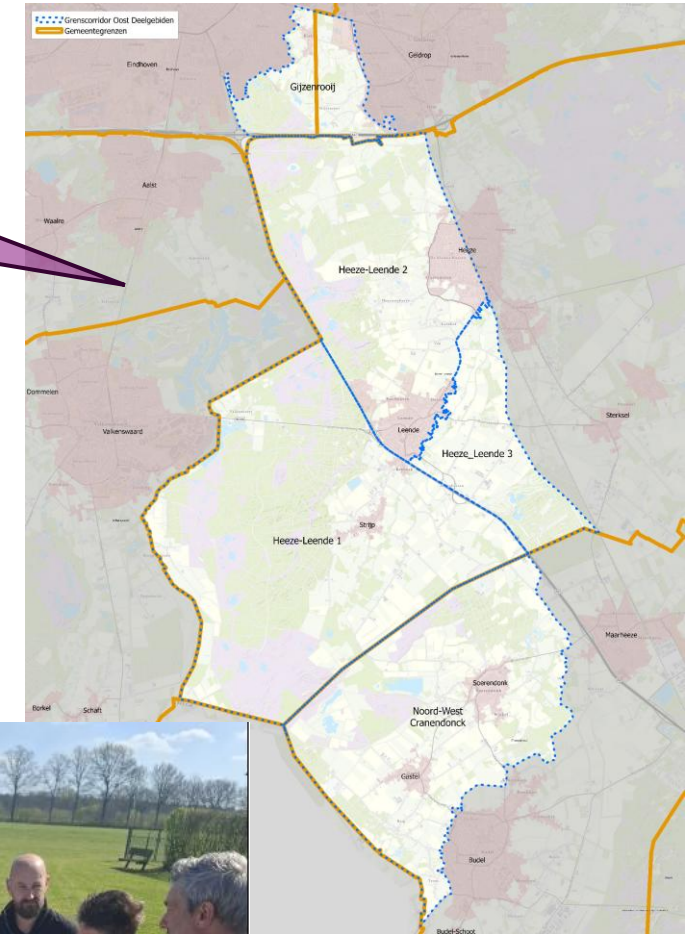
Projectfiche	Trekker	Bedrag	Dekking
N2000 Dommeldal	WSDD	€ 3.735.000	SPUK Rpml
Witsem	WSDD	€ 7.760.000	SPUK LPN en WSDD
Drinkwaterlandschap	Brabant Water	€ 19.600.000	SPUK Rpml, BW en WSDD
Gijzenrooi	Brabants Landschap – gemeente Geldrop-Mierlo	€ 6.545.000	SPUK Rpml ² , BL, gem. G-M, WSDD
Spoor 2 lokale energie	WSDD	€ 19.500.000	SPUK Rpml en WSDD
Spoor 3-4-5 (verankerde deelgebiedsvisies en programmatische aanpak)	WSDD	€ 10.400.000	N69 gebiedsimpuls en WSDD
Totaal		€ 67.540.000	

Deelgebieden: wat en hoe willen we in 'Oost'?

Ambtelijk voorstel tzt bestuurlijk vaststellen

Nieuwe kaart deelgebieden!
Opnemen als onderdeel
Samenwerkingsafspraken

Gebieden	Gemeente + partners
Gijzenrooij	Gemeente Geldrop-Mierlo en Brabants Landschap. Gemeente Eindhoven haakt aan.
Heeze-Leende 1 Heeze-Leende 2 Heeze-Leende 3	Gemeente Heeze-Leende
Noordwest Cranendonck	Gemeente Cranendonck



- Gemeentegrenzen zijn het meest logisch voor deelgebieden.
- Voor nu 'stippellijnen'. In een latere fase kunnen we dat preciezer bepalen met elkaar. Evenals passende namen voor de deelgebieden.
- Aandachtspunt voor vervolg: grens tussen Strabrecht en Grenscorridor is niet relevant voor inwoners en ondernemers. Zorg dat zij niet van twee kanten anders benaderd worden. Zorg dat het klopt.
- Heb aandacht voor de 'rafelranden' ('grensgebieden' tussen de gebiedsprocessen).

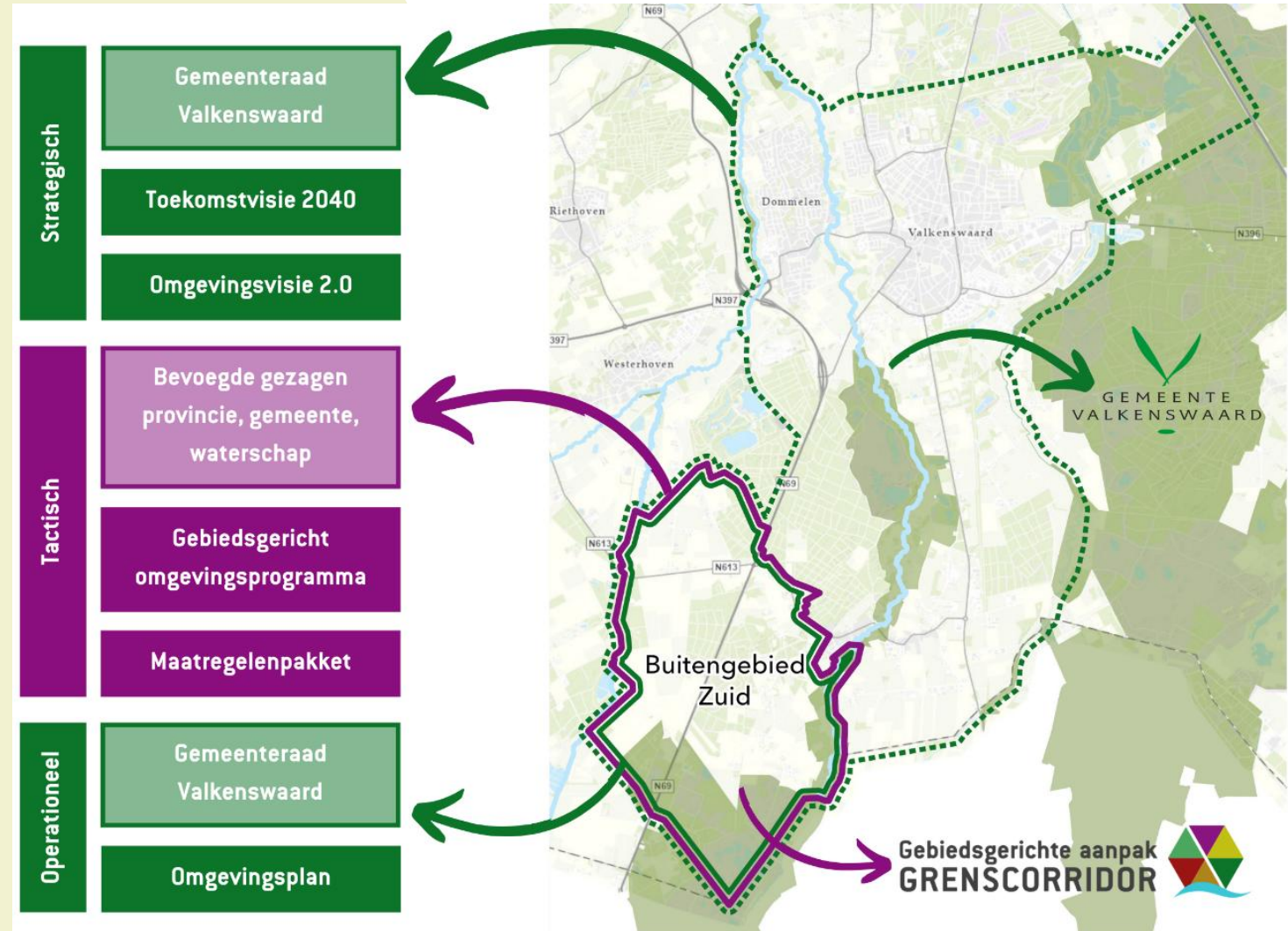


Koppeling met Omgevingswet instrumenten

Valkenswaard

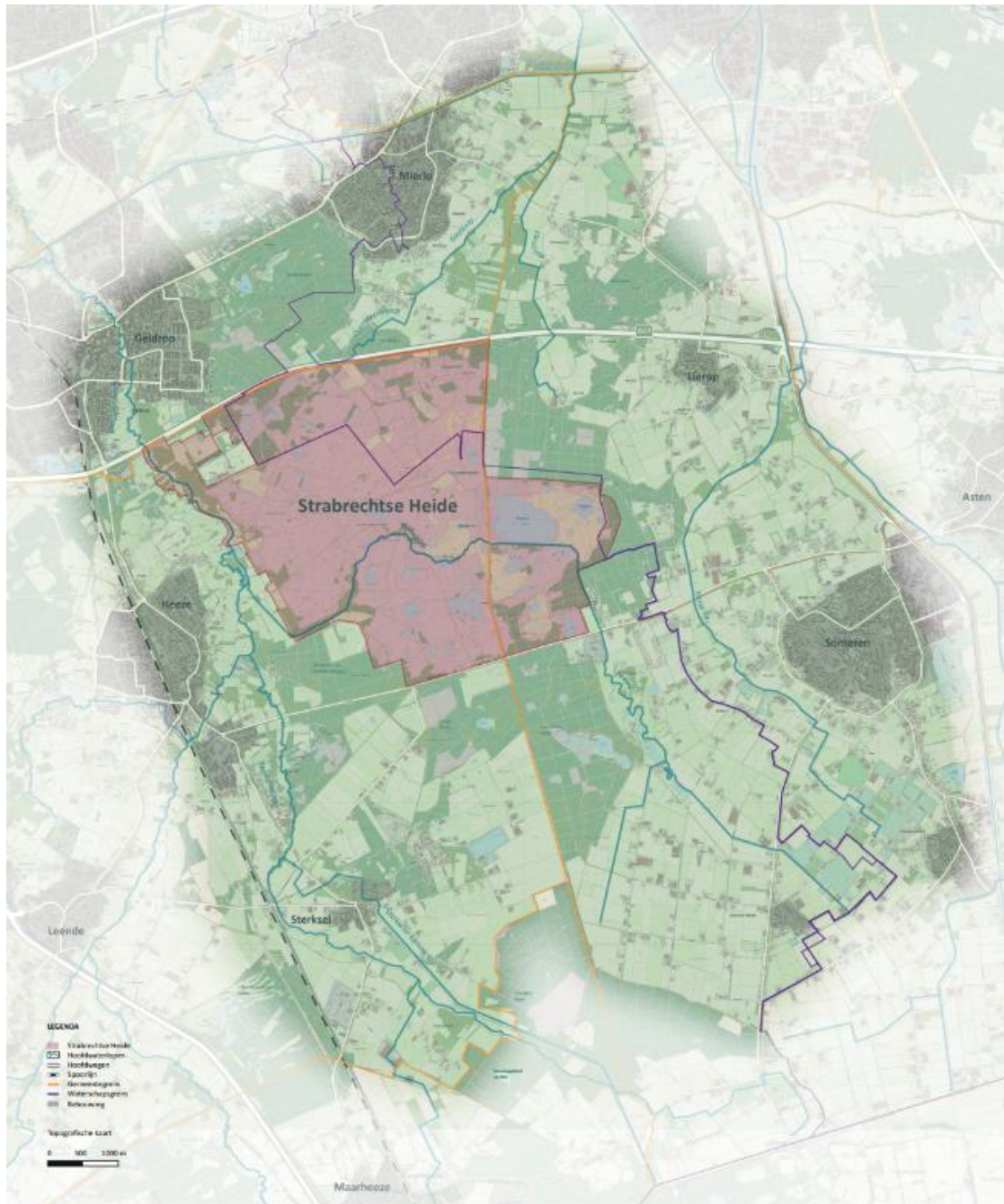
Geeft invulling aan de spelregel uit intentieverklaring om uitkomst gebiedsproces ruimtelijk en juridisch te verankeren.

En aan de programmabureau-opdracht van alle gebiedspartners voor eind 2027 6 deelgebieden afgerond te hebben.





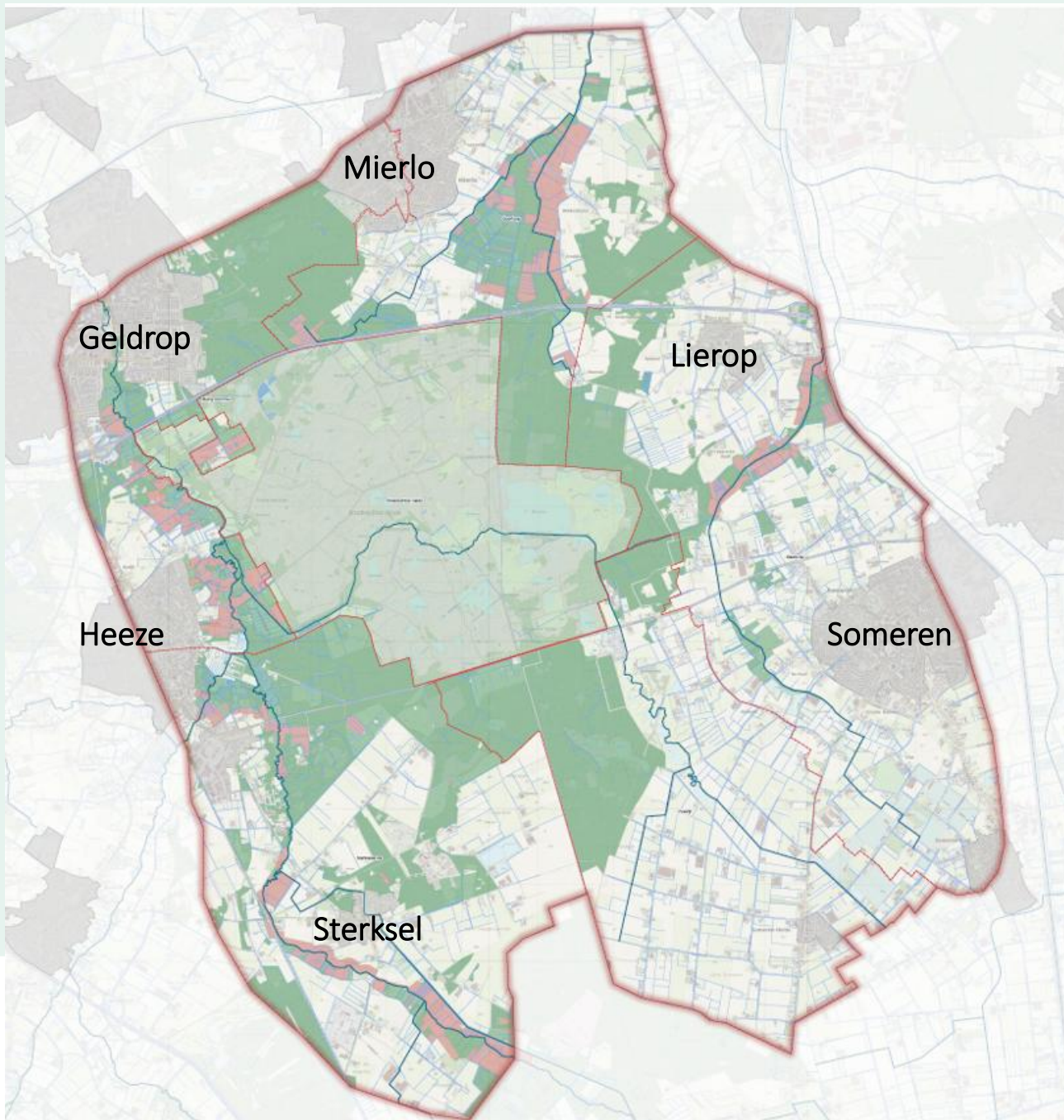
Groenblauwe
gebiedsgerichte aanpak
**Strabrechtse
Heide e.o**



Gebiedsgerichte aanpak Strabrechtse Heide e.o.

Toelichting aan gemeenteraad Heeze-Leende
12 mei 2026

Tom Heijligers
(onafhankelijk gebiedsmanager)



Projectgebied

Kenmerken:

- Ca. 12.000 ha
- 4 deelgebieden
- 1/3 landbouw, 1/3 natuur, 1/3 bebouwing en infra
- Strabrechtse Heide 1.850 ha.
Beuven en natte heide als belangrijke waarden
- N2000-gebied 'ingepakt' in bos
- Nog relatief veel melkveehouders



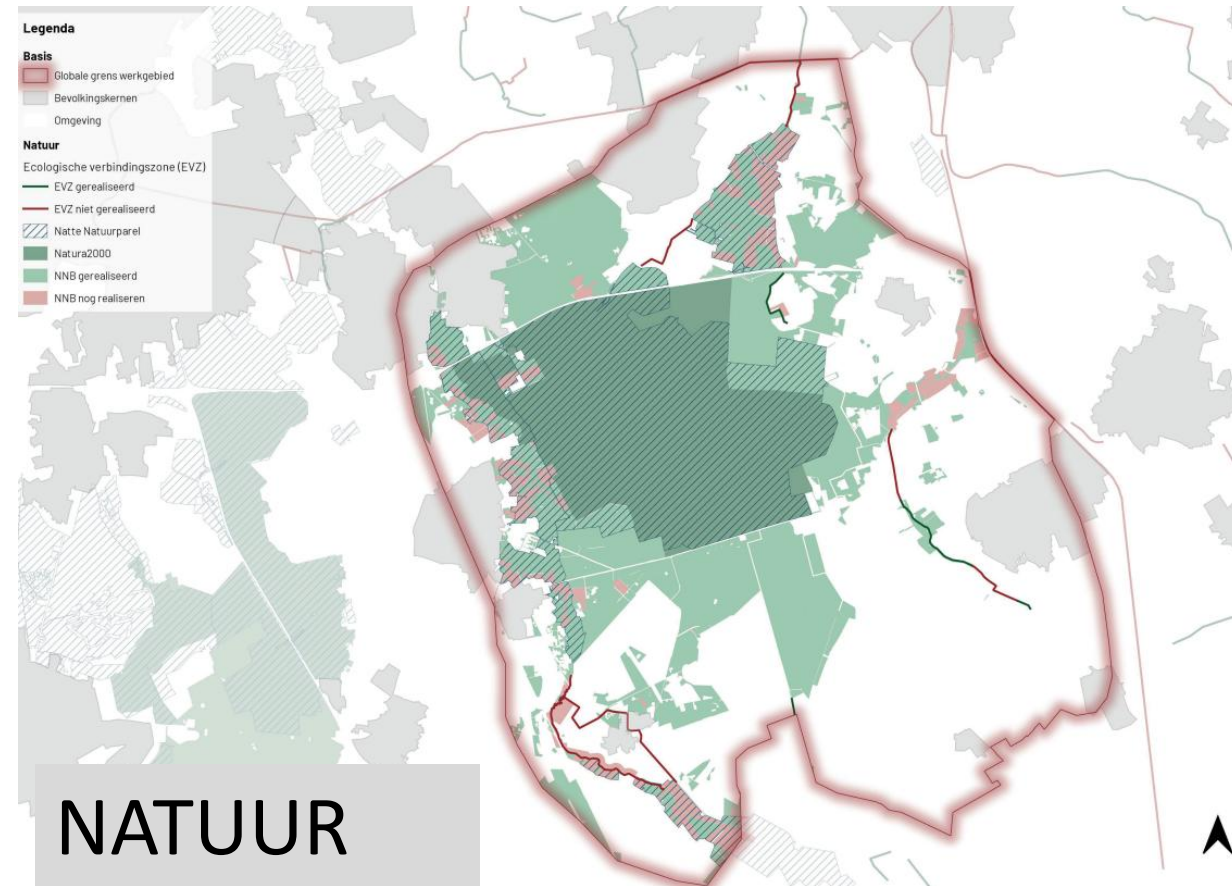
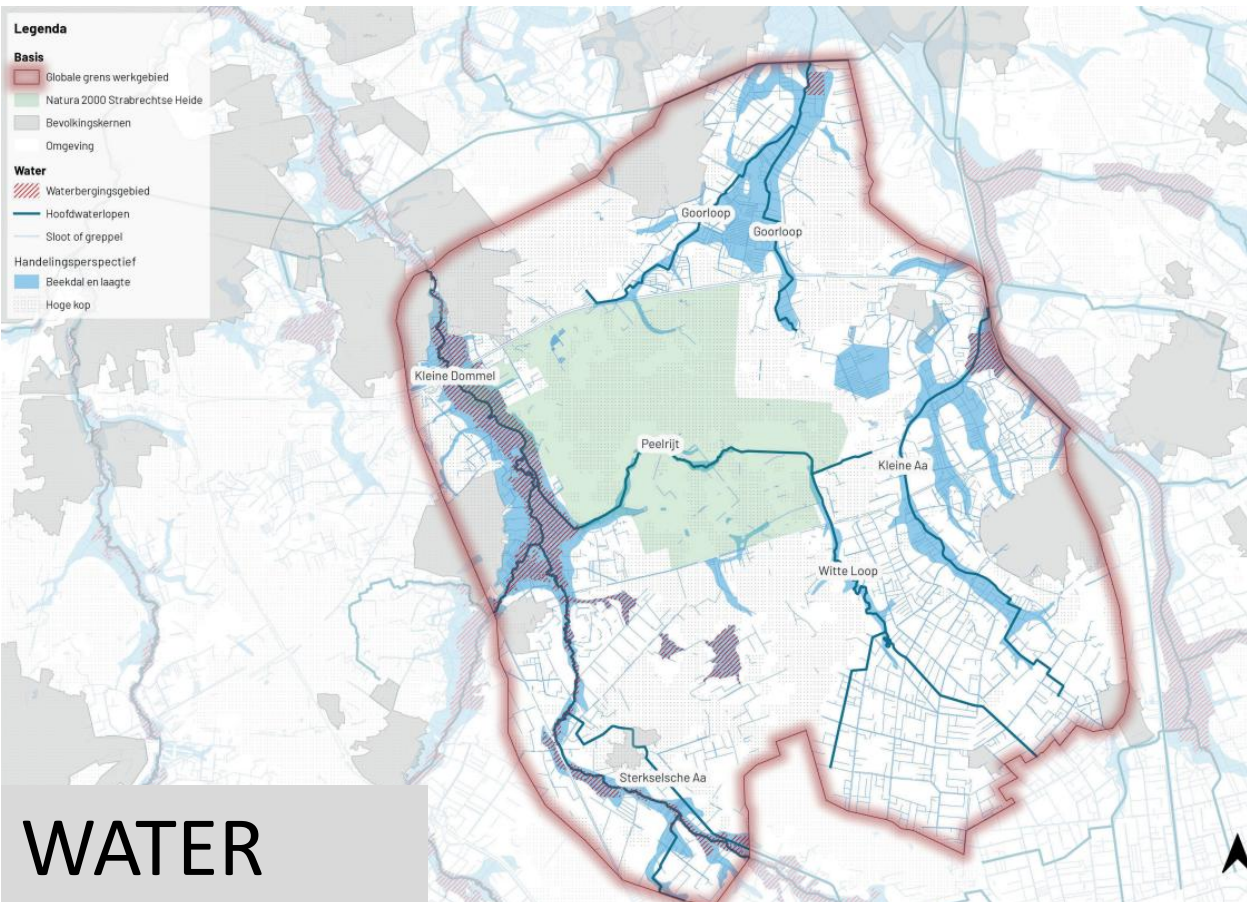
Gebiedsgerichte aanpak
**Strabrechtse
Heide e.o.**

Gebiedsgerichte aanpak Strabrechtse heide



Groenblauwe
gebiedsgerichte aanpak
**Strabrechtse
Heide e.o**

HET GEBIED IN 4 KAARTEN

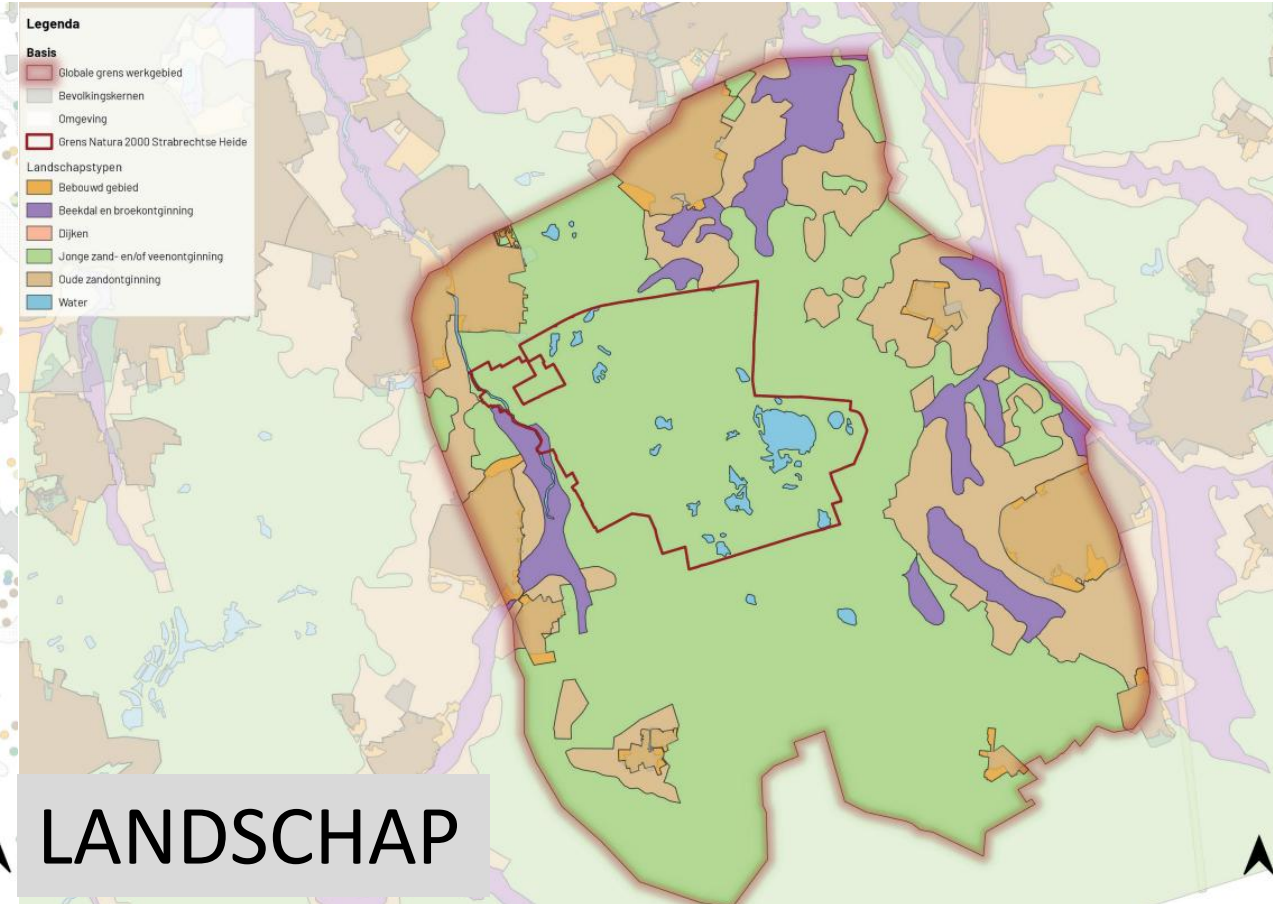
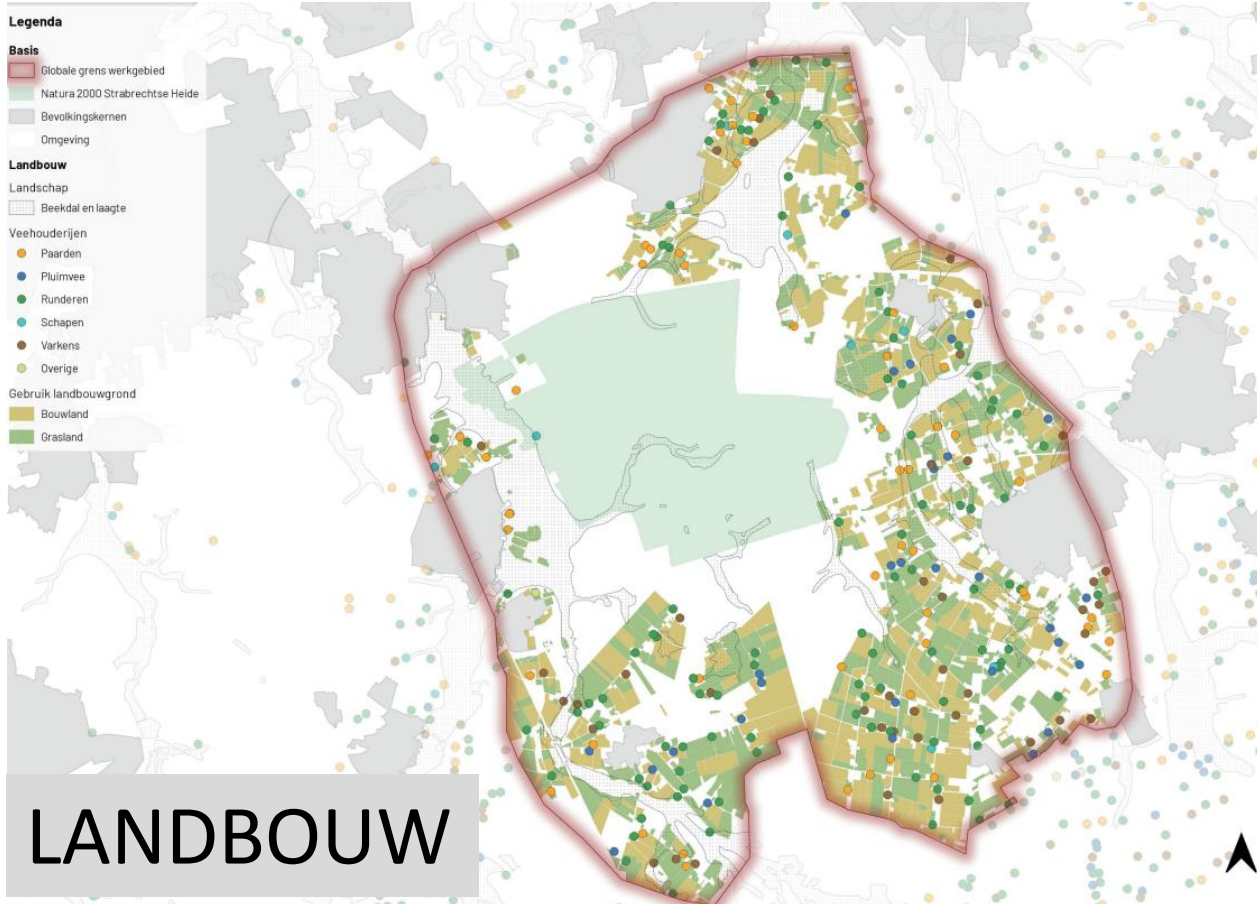


Gebiedsgerichte aanpak Strabrechtse heide



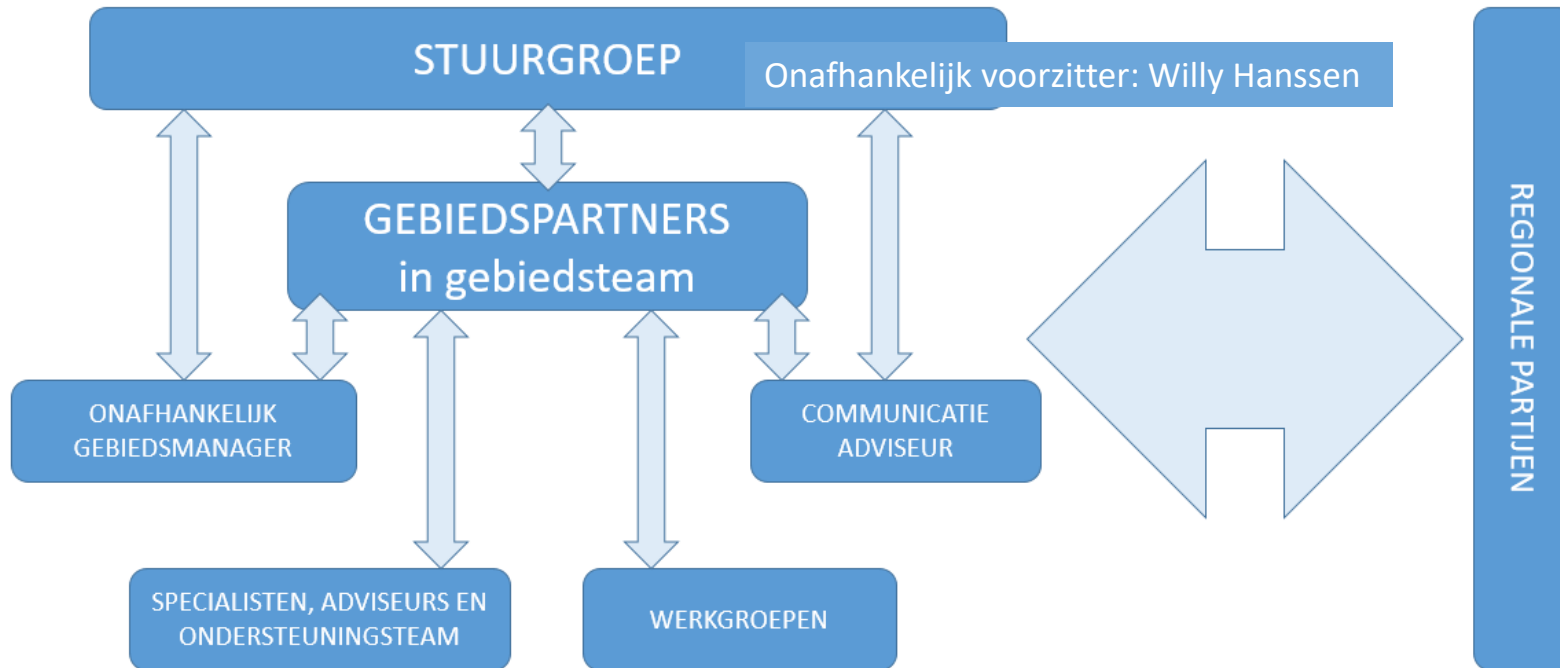
Groenblauwe
gebiedsgerichte aanpak
**Strabrechtse
Heide e.o**

HET GEBIED IN 4 KAARTEN



Gebiedsgerichte aanpak Strabrechtse heide

ORGANISATIE GGA STRABRECHTSE HEIDE E.O.



Regionale gebiedspartners (*):

- Gemeenten:
 - Heeze-Leende
 - Geldrop-Mierlo
 - Someren
- Waterschappen:
 - De Dommel
 - Aa en Maas
- ZLTO
- Terreinbeherende organisaties
 - Staatsbosbeheer
 - Brabants Landschap
- Provincie Noord-Brabant

(*): BPG en Bosgroep Zuid wel in Gebiedsteam

Gebiedsgerichte aanpak Strabrechtse heide

4 DEELGEBIEDEN

Kleine Dommel

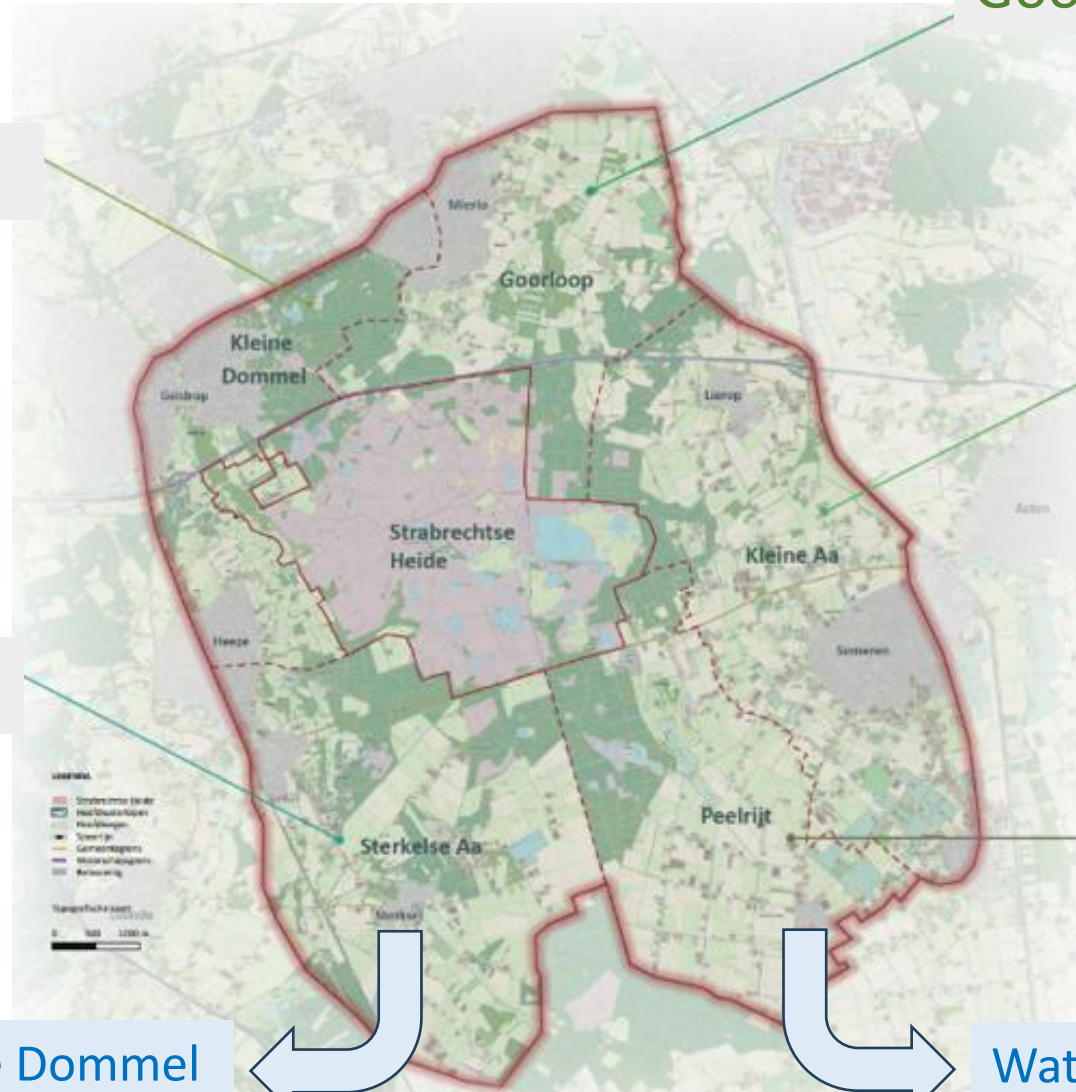
Goorloop

Sterkselsche Aa

Peelrijt en
Kleine Aa

Waterschap De Dommel

Waterschap Aa en Maas



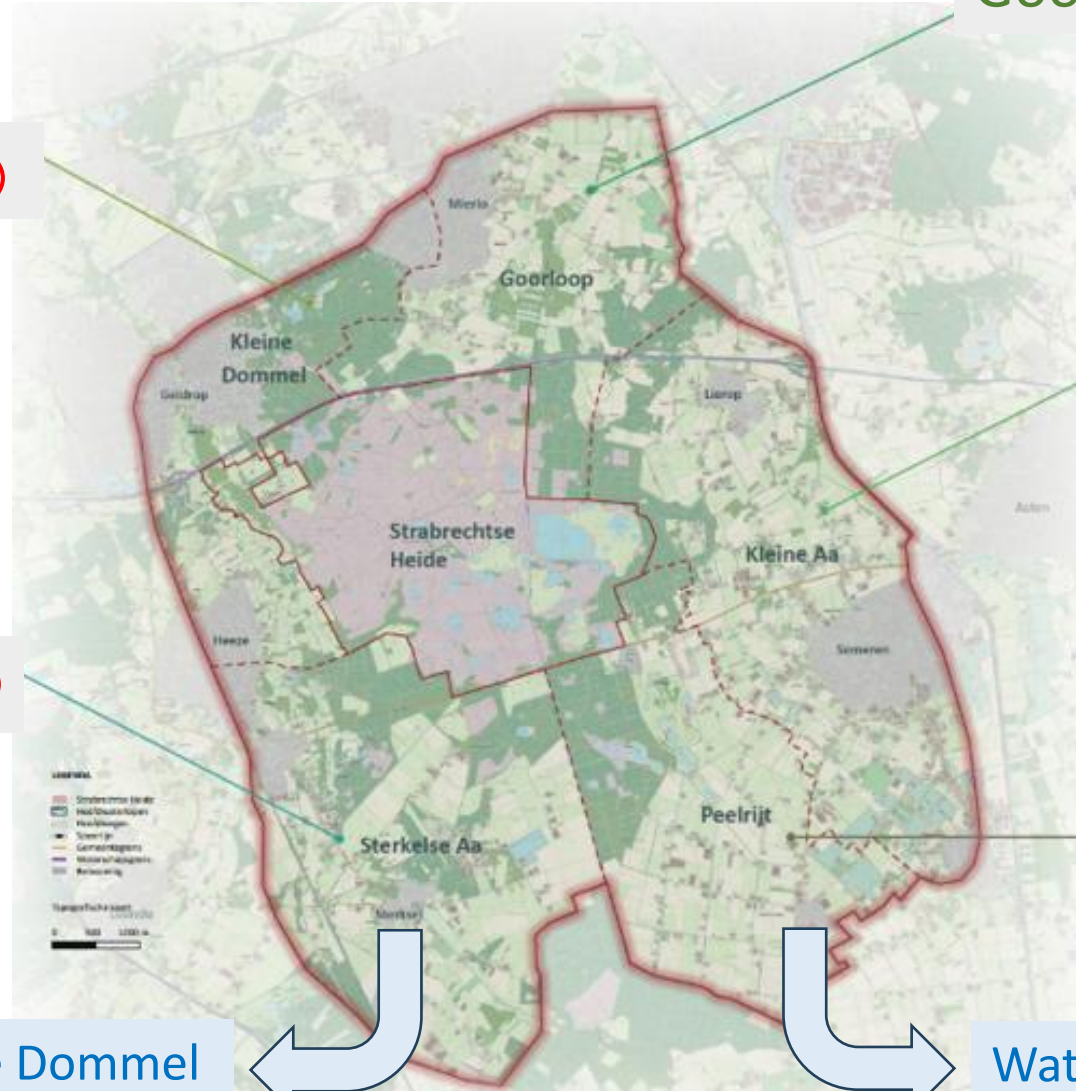
Gebiedsgerichte aanpak Strabrechtse heide

4 DEELGEBIEDEN

Kleine Dommel

HEEZE-LEENDE

Sterkselsche Aa



Goorloop

Peeldijk en
Kleine Aa

Waterschap De Dommel

Waterschap Aa en Maas

Gebiedsgerichte aanpak Strabrechtse heide

OPGAVEN IN HEEZE-LEENDE

Locatie-gebonden:

- Realisatie NNN en 'natte natuurparels'
 - Kleine Dommel (*Staatsbosbeheer*)
 - Sterkselsche Aa (*waterschap De Dommel*)
- Bos-omvorming en anti-verdroging Herbertusbossen (*Brabants Landschap*)
- Beekherstel Sterkselsche Aa en Sterksels kanaal (*waterschap De Dommel*)
- Groen-blauwe dooradering (*gemeente Heeze-Leende*)

Algemeen:

- Water en bodem sturend (voor het grondgebruik)
- Duidelijkheid over perspectief voor de landbouw
- Verminderen 'drukfactoren' op N2000-gebied o.a. stikstof, verdroging, versnippering, recreatiedruk, ...

Projecten (korte termijn)



ALG-middelen

Gebiedsproces (lange termijn)



Omgevingsprogramma



Gebiedsgerichte aanpak Strabrechtse heide



WAAR STAAN WE NU?

Op hoofdlijnen:

Projecten (korte termijn):

- Geld beschikbaar, urgentie op uitvoering
- Ook projecten in samenhang, gevolgen op grotere schaal

Visie (langere termijn):

- Perspectieven voor toekomstig grondgebruik

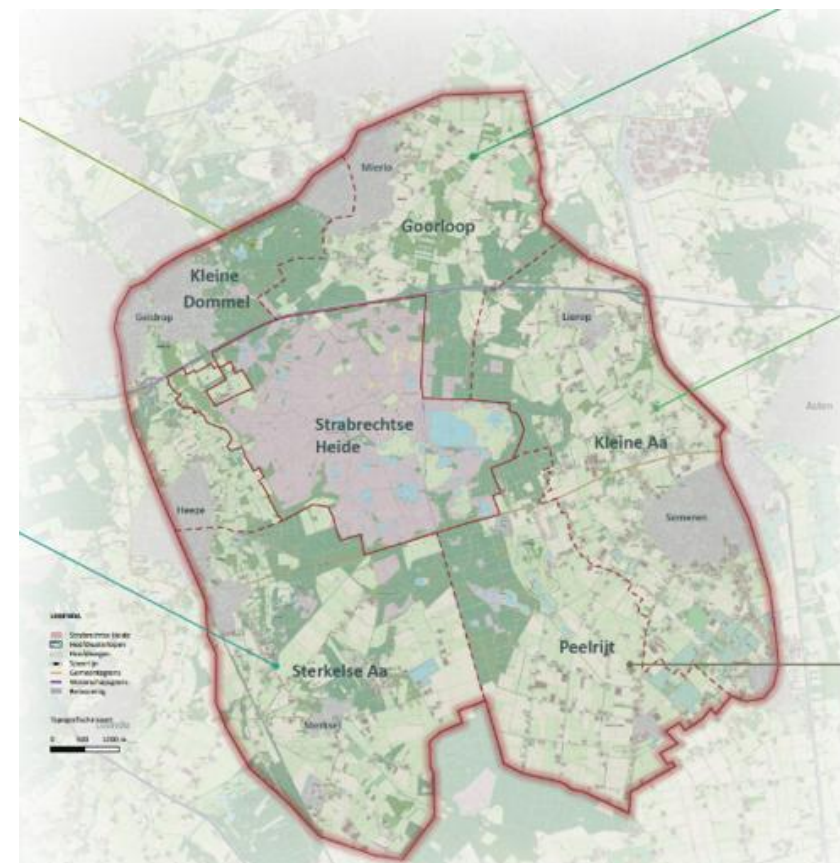
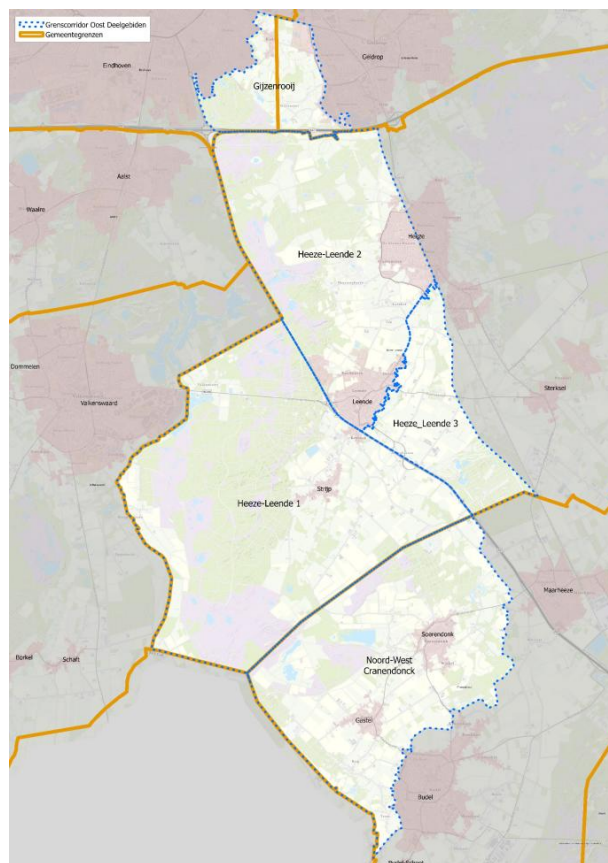
Onzekerheden:

- Beleid, o.a.
 - overgangsgebieden
 - beheerplan Natura 2000
 - stikstof beleid
 - regelgeving water (berekening, ontwatering)
 - beleid t.a.v. bestrijdingsmiddelen en bemesting





Ruimte voor vragen en gesprek



Meer informatie

GGA Strabrechtse Heide:

- Website [GGA Strabrechtse Heide](#)
- Aanmelden voor [de nieuwsbrief](#)

GGA Grenscorridor:

- Website [GGA Grenscorridor](#)
- Aanmelden voor [de nieuwsbrief](#)