

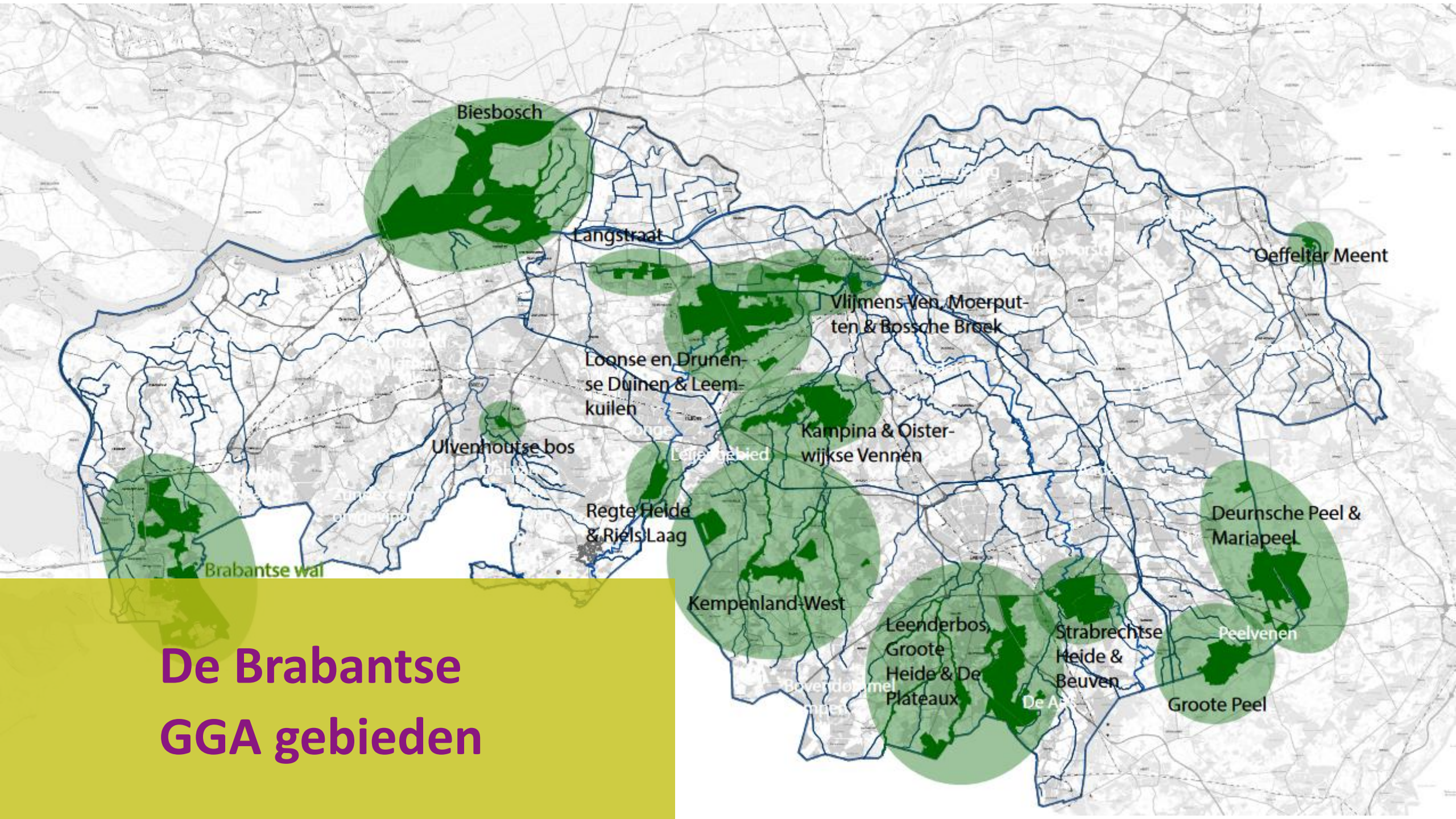
# Welkom bij de Grenscorridor

Toelichting op werkwijze en aanpak voor gemeente Heeze-Leende  
12 mei 2026



Gebiedsgerichte aanpak  
**GRENSCORRIDOR**





# De Brabantse GGA gebieden

# Intentieverklaring en Samenwerkingsafspraken (in concept)

## Intentieverklaring samenwerking Gebiedsgerichte Aanpak Grenscorridor

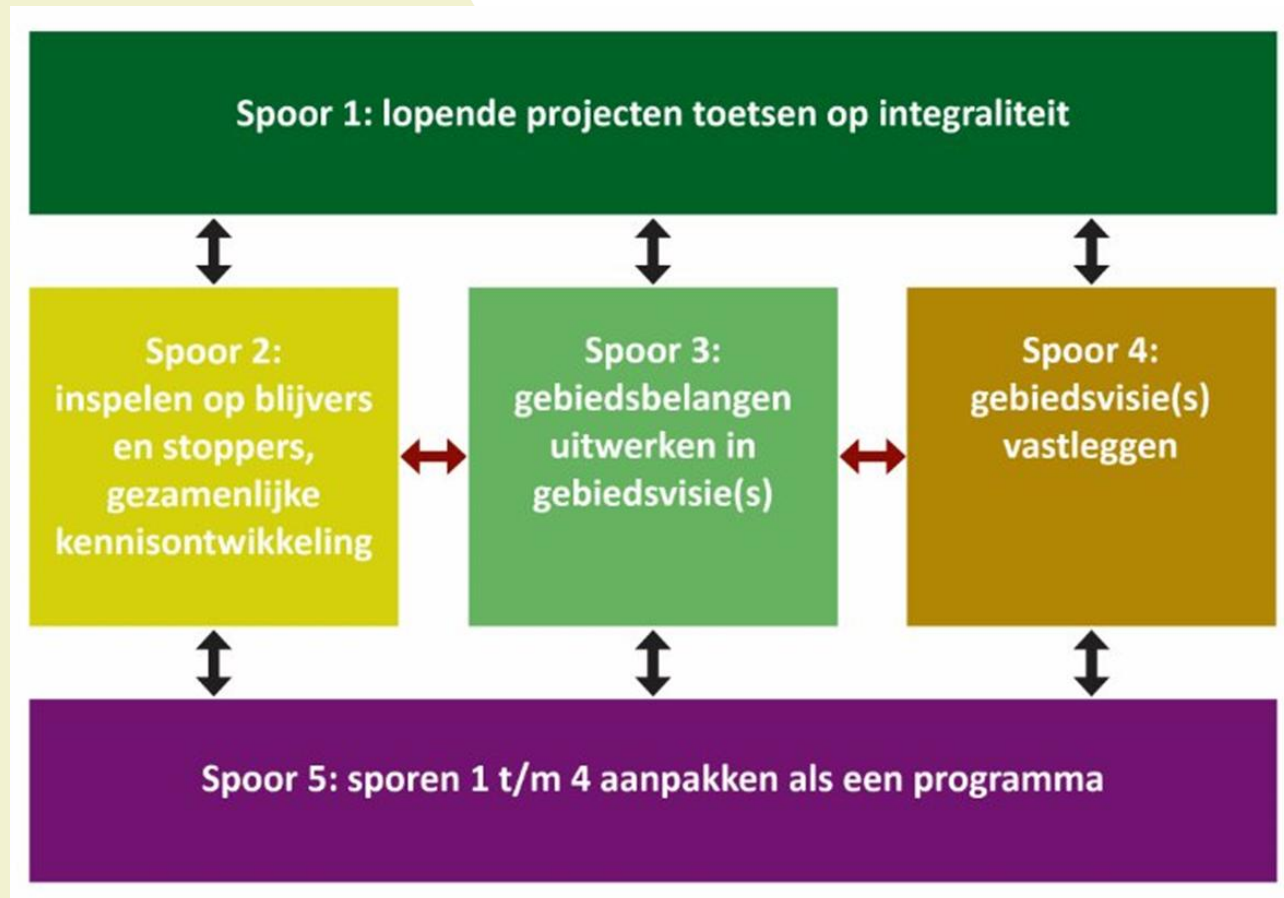
*Samenwerken aan duurzame gebiedsontwikkeling in de Grenscorridor*



# We werken in de gehele grenscorridor aan:

- Lopende projecten verder brengen (Spoor 1)
- Lokale energie, casussen in de praktijk naar realisatie proberen te brengen (Spoor 2)
- Deelgebieden, uiteindelijk vlak-dekkend (Sporen 3 & 4)

Als we in een gebied nog niet aan een deelgebiedsuitwerking werken, zetten we wél in op ondersteunen van lopende projecten en lokale energie.



# ALG-reservering

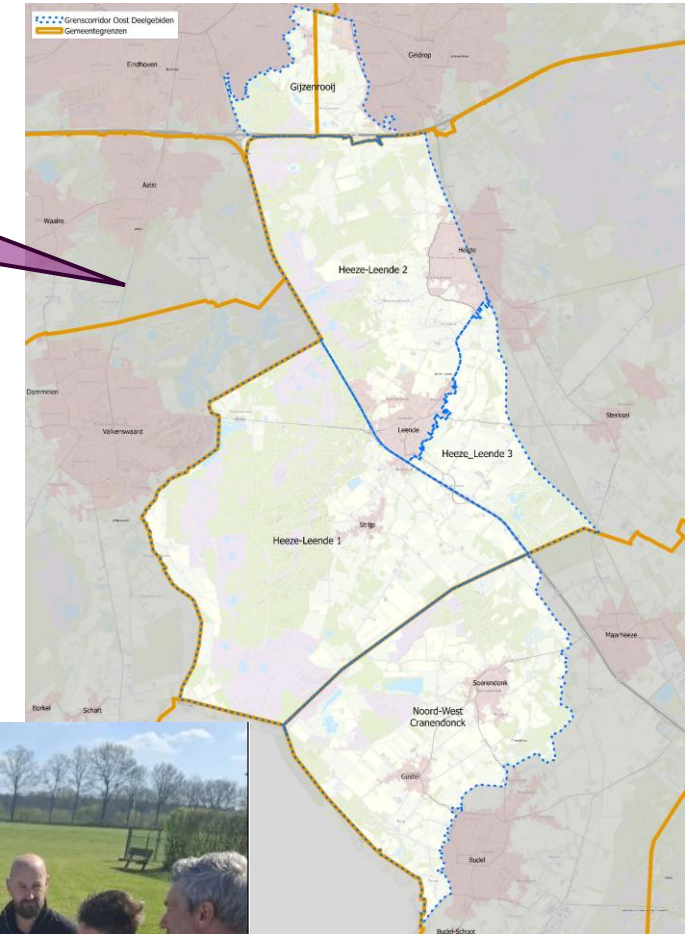
Projectfiche	Trekker	Bedrag	Dekking
N2000 Dommeldal	WSDD	€ 3.735.000	SPUK Rpml
Witsem	WSDD	€ 7.760.000	SPUK LPN en WSDD
Drinkwaterlandschap	Brabant Water	€ 19.600.000	SPUK Rpml, BW en WSDD
Gijzenrooi	Brabants Landschap – gemeente Geldrop-Mierlo	€ 6.545.000	SPUK Rpml <sup>2</sup> , BL, gem. G-M, WSDD
Spoor 2 lokale energie	WSDD	€ 19.500.000	SPUK Rpml en WSDD
Spoor 3-4-5 (verankerde deelgebiedsvisies en programmatische aanpak)	WSDD	€ 10.400.000	N69 gebiedsimpuls en WSDD
<b>Totaal</b>		<b>€ 67.540.000</b>	

# Deelgebieden: wat en hoe willen we in 'Oost'?

Ambtelijk voorstel tzt bestuurlijk vaststellen

Nieuwe kaart deelgebieden!  
Opnemen als onderdeel  
Samenwerkingsafspraken

Gebieden	Gemeente + partners
Gijzenrooij	Gemeente Geldrop-Mierlo en Brabants Landschap. Gemeente Eindhoven haakt aan.
Heeze-Leende 1 Heeze-Leende 2 Heeze-Leende 3	Gemeente Heeze-Leende
Noordwest Cranendonck	Gemeente Cranendonck



- Gemeentegrenzen zijn het meest logisch voor deelgebieden.
- Voor nu 'stippellijnen'. In een latere fase kunnen we dat preciezer bepalen met elkaar. Evenals passende namen voor de deelgebieden.
- Aandachtspunt voor vervolg: grens tussen Strabrecht en Grenscorridor is niet relevant voor inwoners en ondernemers. Zorg dat zij niet van twee kanten anders benaderd worden. Zorg dat het klopt.
- Heb aandacht voor de 'rafelranden' ('grensgebieden' tussen de gebiedsprocessen).



# Koppeling met Omgevingswet instrumenten

## Valkenswaard

Geeft invulling aan de spelregel uit intentieverklaring om uitkomst gebiedsproces ruimtelijk en juridisch te verankeren.

En aan de programmabureau-opdracht van alle gebiedspartners voor eind 2027 6 deelgebieden afgerond te hebben.

